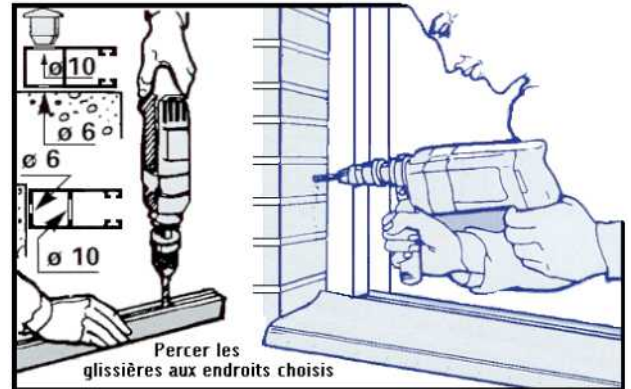
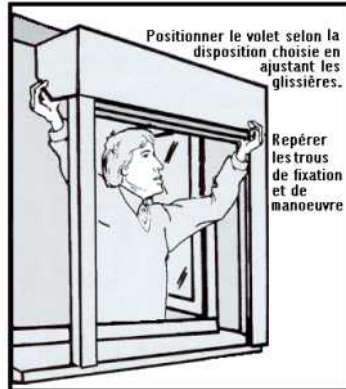
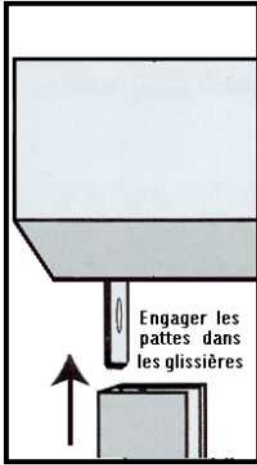
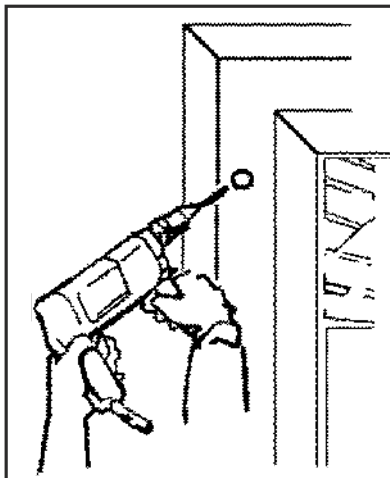


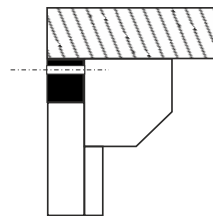
NOTICE DE POSE Volet roulant extérieur (pose B,C, ou D) Manoeuvre par manivelle



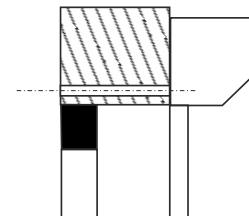
Votre volet possède une résistance thermique supérieure à $0.30 \text{ M}^2 \text{ } ^\circ\text{C/W}$. Pour en profiter pleinement, nous vous recommandons de réaliser un joint d'étanchéité



Positionner le volet roulant dans la baie, et repérer l'emplacement du trou de passage de la tige de manivelle.
Perçer avec une mèche diamètre 10 dans le bâti de fenêtre, ou dans le mur (selon la position du volet), bien dans l'axe et horizontalement.

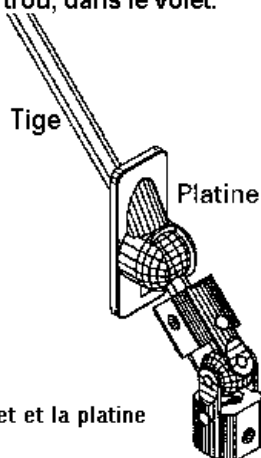


Pose B ou C

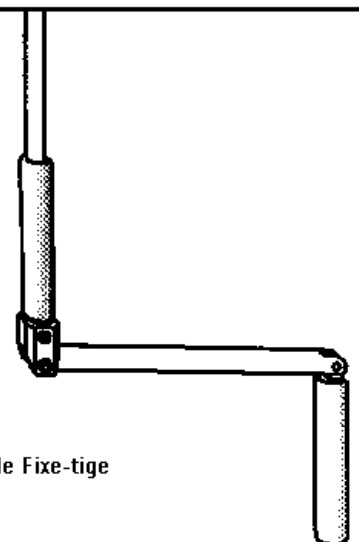


Pose D

Repositionnez le volet et engager la tige, à travers le trou, dans le volet.



Fixer le volet et la platine



Fixer le Fixe-tige