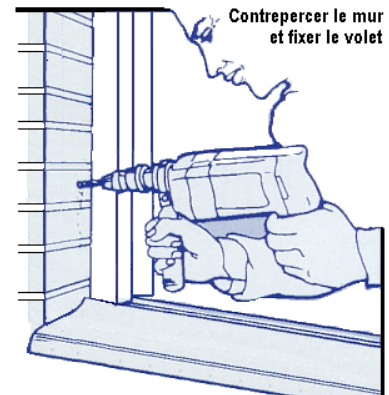
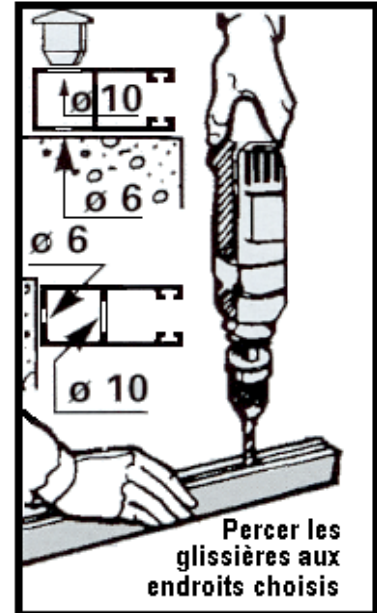
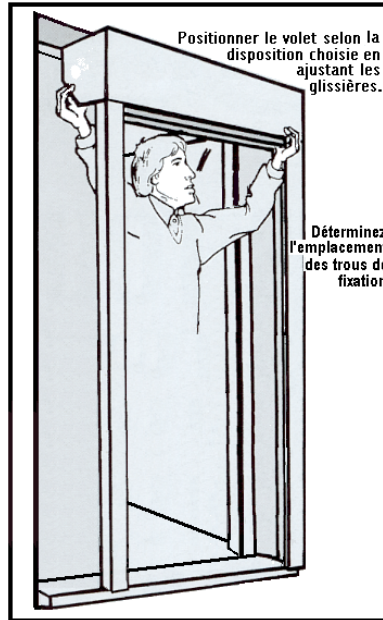
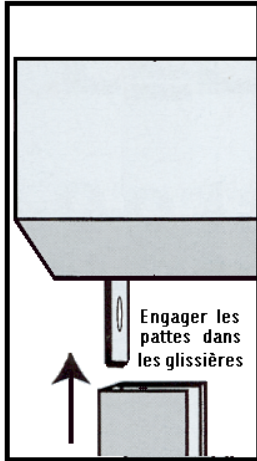


NOTICE DE POSE

Volet roulant extérieur (pose B,C, ou D) Manoeuvre par tirage manuel, avec serrure



Votre volet possède une résistance thermique supérieure à 0.30 M2 °C/W. Pour en profiter pleinement, nous vous recommandons de réaliser un joint d'étanchéité derrière les coulisses.

La serrure se trouve soit sur la lame finale (lame du bas), soit sur une lame intermédiaire. Il faut percer le fond des glissières à hauteur des tiges de serrure :

